

## Technical-News

# HR-SEM による単層カーボンナノチューブの観察

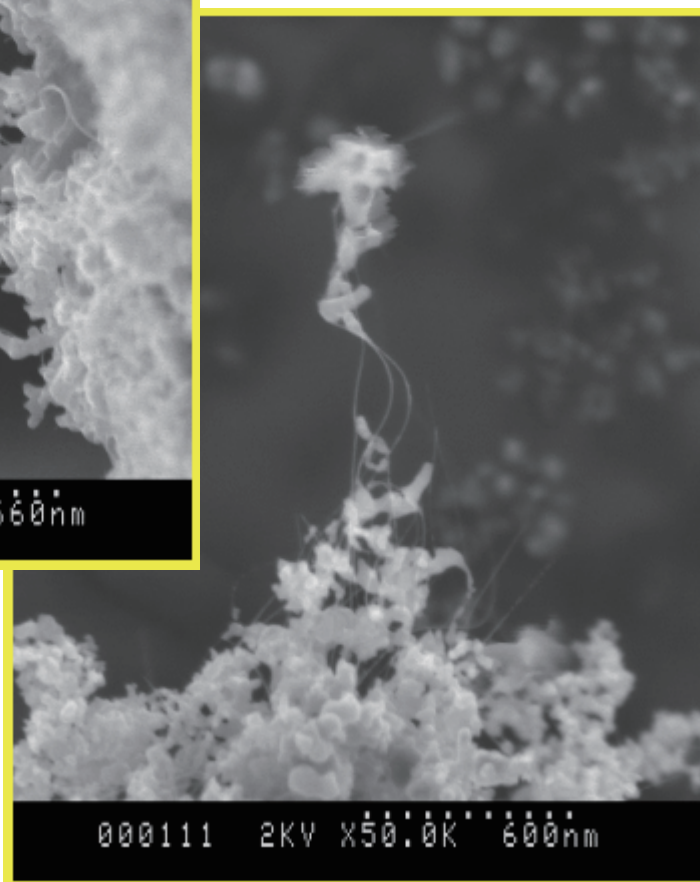
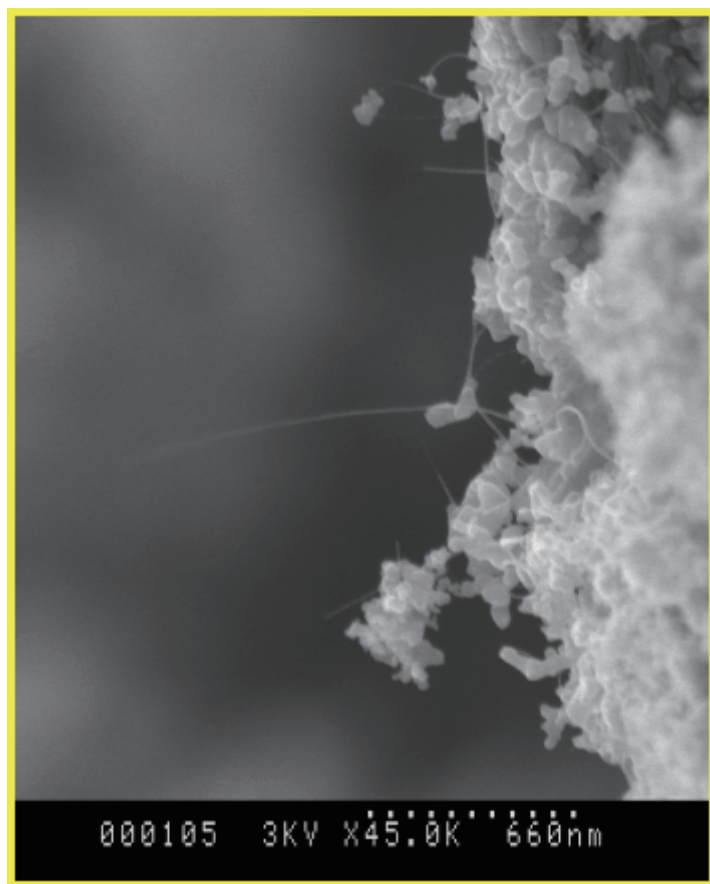
HSEM-06

株式会社イオンテクノセンター

材料の形態評価には、ナノスケールレベルでの構造を観察できる HR-SEM（高分解能走査電子顕微鏡）が不可欠です。

ここでは、単層カーボンナノチューブを HR-SEM（日立：S900）により観察した例を紹介します。

## 単層カーボンナノチューブの SEM 像



お問合せ窓口

イオンテクノセンター技術営業部  
E-mail: info@iontc.co.jp

TEL:072-859-6601 / FAX:072-859-5770  
URL: <http://www.iontc.co.jp>